

Na tablicy LOP widnieje gazetka tematyczna:

„CHRONIĆ SIĘ PRZED KLESZCZAMI

WSZYSTKIMI SPOSOBAMI”



Jak chronić się przed kleszczami?

Jak prawidłowo usunąć kleszcza?

INFORMACJE NA TEMAT KLESZCZY I CHOROBY ODKLESZCZOWYCH

Od początku wiosny do późnej jesieni wędrując i przechadzając się po lasach i parkach należy zwracać szczególną uwagę na kleszcze. To niepozorne, małe połączki są groźne z uwagi na to, że mogą przetransmitować niebezpieczne choroby, m.in. boreliozę i kleszczowe zapalenie mózgu.

Aby zmniejszyć ryzyko ukąszenia przez kleszcza pamiętaj o kilku podstawowych zasadach:

- układaj ubranie, unikając w kleszcza otwartego dostępu do skóry
- nie powracaj do spaceru, kwarantanny, nagłej utraty i skóry
- skosuj ściśnięte odzieżające tkaniny
- unikaj skłania i łąkami w trawie i pod krzewami
- w przepadku schwyta kleszcza ostrożnie usuń go ze skóry
- gotuj mleko pochodzące od krowy, kóz i owiec – może być ono źródłem zakażenia chorobami odkleszczowymi

Więcej informacji na www.kleszczeinfo.pl

INFORMACJE NA TEMAT KLESZCZY I CHOROBY ODKLESZCZOWYCH

Od początku wiosny do późnej jesieni wędrując i przechadzając się po lasach i parkach należy zwracać szczególną uwagę na kleszcze. To niepozorne, małe połączki są groźne z uwagi na to, że mogą przetransmitować niebezpieczne choroby, m.in. boreliozę i kleszczowe zapalenie mózgu.

Aby zmniejszyć ryzyko ukąszenia przez kleszcza pamiętaj o kilku podstawowych zasadach:

- układaj ubranie, unikając w kleszcza otwartego dostępu do skóry
- nie powracaj do spaceru, kwarantanny, nagłej utraty i skóry
- skosuj ściśnięte odzieżające tkaniny
- unikaj skłania i łąkami w trawie i pod krzewami
- w przepadku schwyta kleszcza ostrożnie usuń go ze skóry
- gotuj mleko pochodzące od krowy, kóz i owiec – może być ono źródłem zakażenia chorobami odkleszczowymi

Więcej informacji na www.kleszczeinfo.pl

INFORMACJE NA TEMAT KLESZCZY I CHOROBY ODKLESZCZOWYCH

Od początku wiosny do późnej jesieni wędrując i przechadzając się po lasach i parkach należy zwracać szczególną uwagę na kleszcze. To niepozorne, małe połączki są groźne z uwagi na to, że mogą przetransmitować niebezpieczne choroby, m.in. boreliozę i kleszczowe zapalenie mózgu. Warto wiedzieć, jak się przed nimi chronić.

ZAPOBIEGAJ!

Wojewódzka Stacja Sanitarno-Epidemiologiczna w Warszawie

Gdzie żyją kleszcze?

Jakie choroby są przenoszone przez kleszcza?

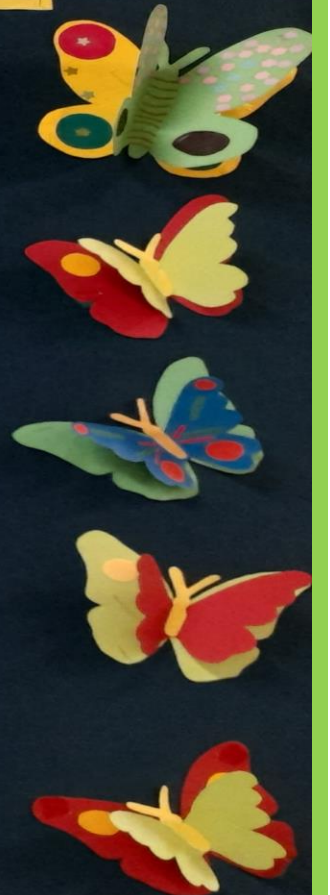
Sytuacje, które zwiększają ryzyko zakażenia chorobami odkleszczowymi to:

Od początku wiosny do późnej jesieni wędrując i przechadzając się po lasach i parkach należy zwracać szczególną uwagę na kleszcze. To niepozorne, małe połączki są groźne z uwagi na to, że mogą przetransmitować niebezpieczne choroby, m.in. boreliozę i kleszczowe zapalenie mózgu.

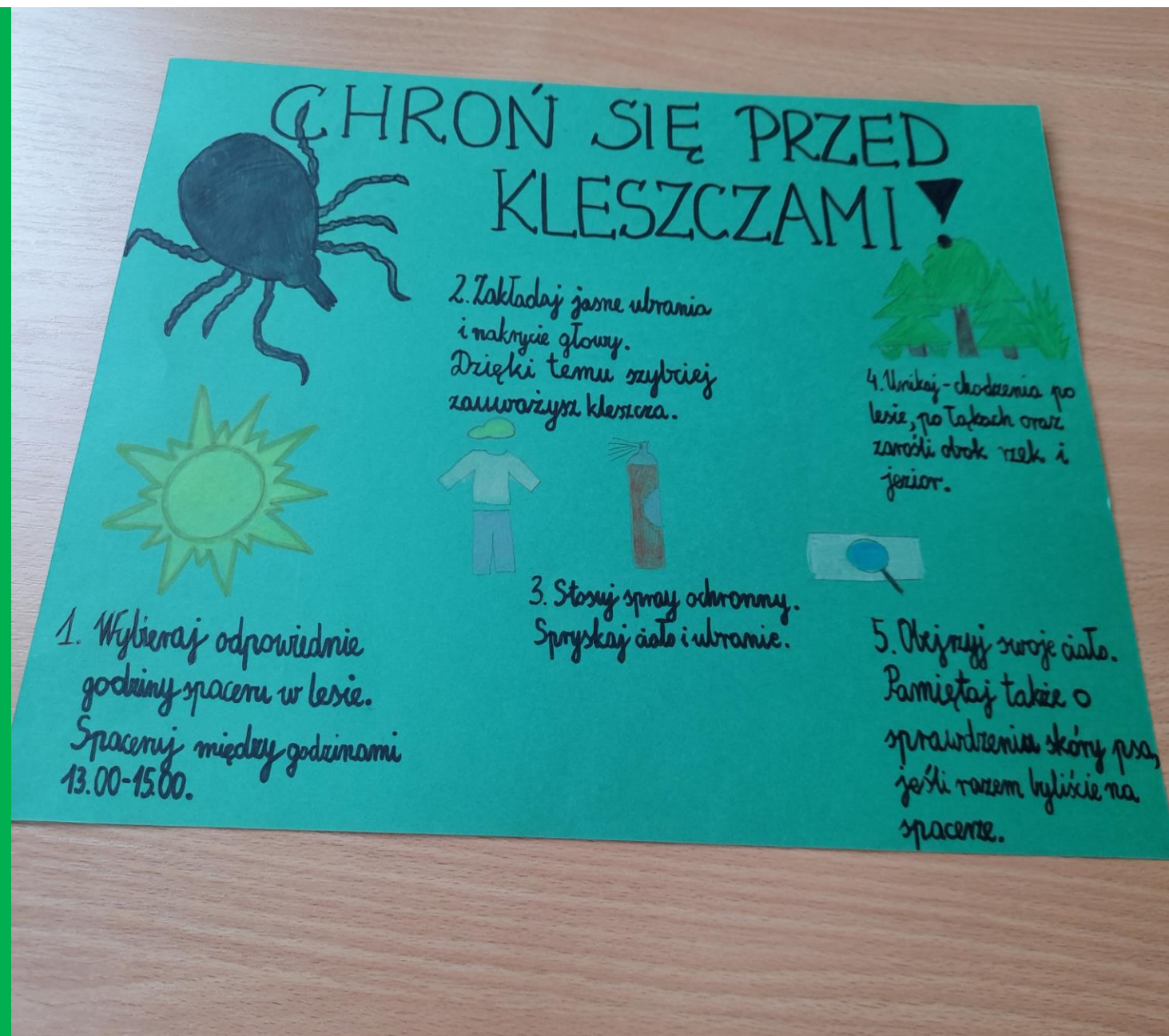
Aby zmniejszyć ryzyko ukąszenia przez kleszcza pamiętaj o kilku podstawowych zasadach:

- układaj ubranie, unikając w kleszcza otwartego dostępu do skóry
- nie powracaj do spaceru, kwarantanny, nagłej utraty i skóry
- skosuj ściśnięte odzieżające tkaniny
- unikaj skłania i łąkami w trawie i pod krzewami
- w przepadku schwyta kleszcza ostrożnie usuń go ze skóry
- gotuj mleko pochodzące od krowy, kóz i owiec – może być ono źródłem zakażenia chorobami odkleszczowymi

Więcej informacji na www.kleszczeinfo.pl



Uczniowie klas I – III
wykonali plakaty
pod hasłem
„Wiem, jak chronić
się przed
kleszczami”



ZAPOBIEGAJ



NOŚ ODPOWIEDNIE
ODWIE



ZASZCZEP SIĘ
PRZED KLESZCZAMI



UNIKAJ DEWIGION
TRAW

CHRON SIĘ
PRZED KLESZCZAMI
WSZYSTKIMI SPOSOBAMI



STOŚ NA SOBIE NA KLESZCZE

UWAGA .. KLESZCZE

MIEJ OCZY
DOOKOŁA
GŁOWY

Stosuj preparaty



odstraszające
kleszcze



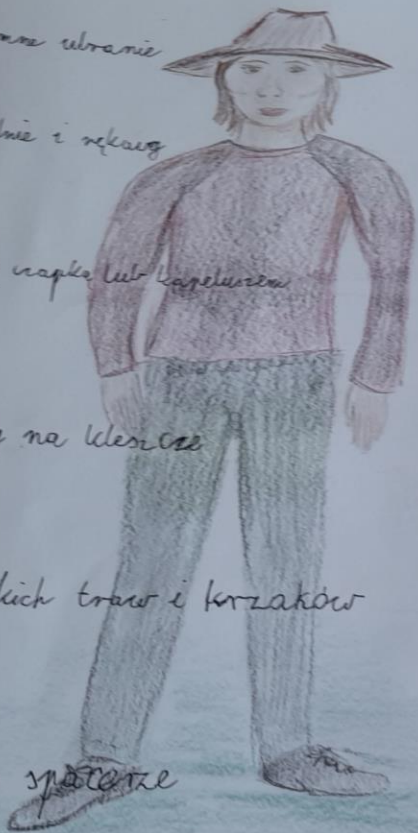
Pamiętaj
o odpowiedzial-
nym
ubramiu
(tak, aby zakryć jak
najwięcej ciała)



Zawsze oglądaj
skórę po
powrocie ze
spaceru

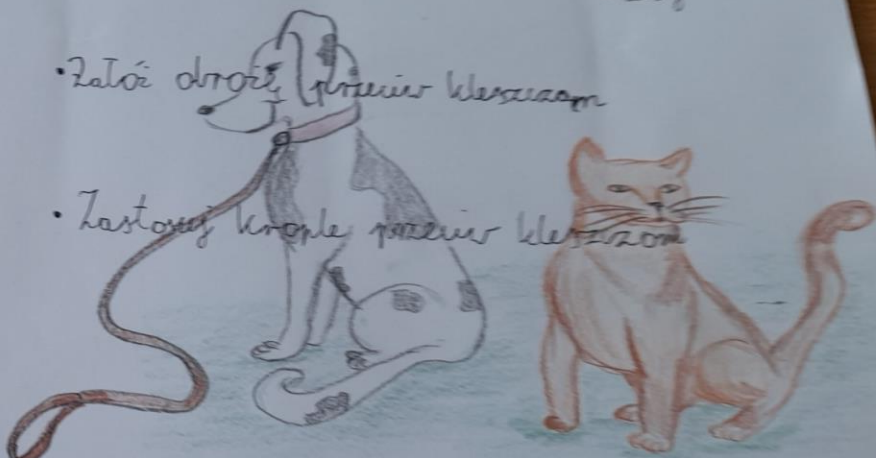


- Załóż ciemne ubranie
- Długie spodnie i rękawce
- Ochroni głowę nakryciem lub kapeluszem
- Zastosuj spray na kleszcze
- Unikaj wysokich traw i krzaków
- Wykąp się po spacerze



JAK CHRONIĆ SIĘ PRZED KLESZCZAMI?

- Spaceruj ze zwierzęciem na smyczy
- Nie pozwól zwierzęciu wchodzić w wysokie trawy



- Załóż obrozę przeciw kleszczom
- Zastosuj krople przeciw kleszczom
- Sprawdzaj sierść zwierzęcia w trakcie i po spacerze

Chroni się!



Chroni się przed
kleszczami wszystkimi
sposobami!

Jeśli zauważymy, że wpił się w nas kleszcz, powinniśmy
się go jak najszybciej pozbyć. - Jeśli usuniemy
intruza do 12 godzin od wpięcia, ryzyko zakażenia

przenoszonymi przez niego chorobami jest stosunkowo
niewielkie. Trzeba pamiętać, by przy pozbywaniu się nie
uszkodzić jego ciała i nie sprawkować go do wyzielenia.
Ograniczamy w ten sposób ryzyko dostania się do naszego
organizmu chorobotwórczych drobnostojów. →

Podkreśla jednak, że choć ryzyko zakażenia jest zawsze mniejsze -
to nie znaczy że go nie ma w ogóle.

WIEM JAK CHRONIĆ SIĘ PRZED
KLESZCZAMI.







„WIEM JAK CHRONIĆ SIĘ PRZED
KLESZCZAMI?”



UWAŻAJ
NA SZCZĘCIE!

Wiem jak chronić się przed
kleszczami.



całkowicie spacem.

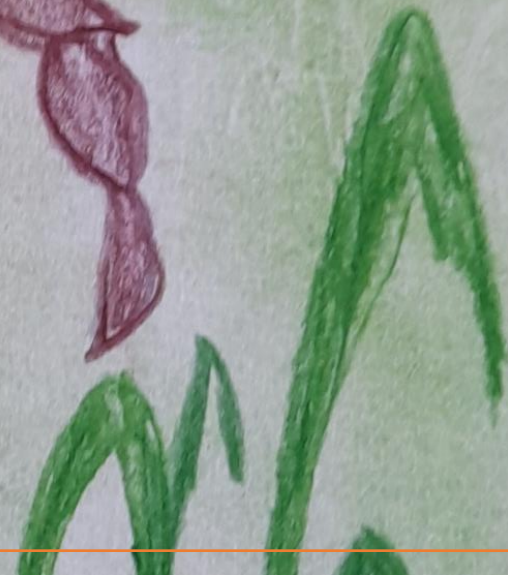
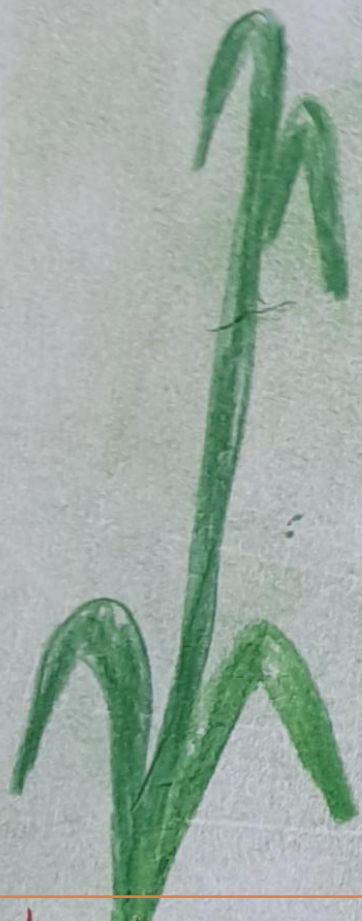
- Kleszcze są bardzo czułe i wykrywa je nawet i po długim popatrzeniu.

2. Stosuj odpowiedni ubiór.

- ubieraj się w jasne ubrania, maksymalnie szybko kleszcza
- zakrywaj całość powierzchni swojego ciała
- zakładaj kapłusz.

3. Używaj specjalnych środków odstraszających.

- są dostępne np. w aerozolu
- pamiętaj, że nie dają 100% ochrony.



Jak chronić się przed Kleszczami?



Występują w trawie na wysokości do 70cm.



Przenoszą choroby.



Ostaniaj nogi ręce i głowę



Nie wykręcaj kleszcza przy wyciąganiu.



Chwytaj tuż przy skórze i wyciągaj prostopadłe w górę (nie zginiataj korpusu).



nie łnij bezszyny ani olejku.



zdezynfekuj miejsce ukłucia

Wybieraj strzyki i żelazki.



rodzki ochronne straszące ultradźwiękowe.

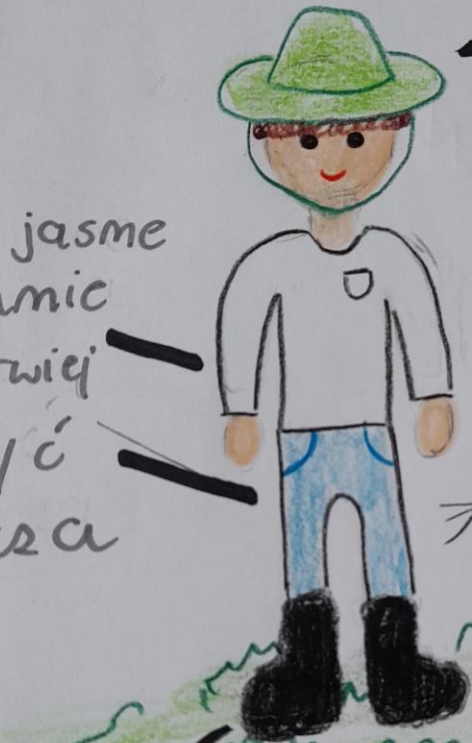
ABY CHRONIĆ SIĘ PRZED KLESZCZAMI NALEŻY

nosić
maksymalnie
głowy

nosić jasne
ubranie
aby łatwiej
zobaczyć
kleszcza

używać
plymów
odstraszających

nosić zakryte i wyższe obuwie



jak chronić się przed
kleszczami.







CHRON SIE



1) Wiem, jak chronić się przed kleszczami



Zaszczep się przeciw kleszczowemu zapaleniu mózgu.



Nakładaj na skórę środki odstraszające insekty.



Noś ubranie z długimi rękawami



Unikaj poruszania w wysokiej trawie





użyjmy śmiecia
na kempingu

użyjmy opałki
na kempingu

nosz kłosa z
długimi rękojeściami
i w jaskiniach kempingu

po ukopaniu
kempingu złożyć
je do specjalisty

Zapobiegaj
chroni nie przed kleszczami
wszystkimi pasożytami

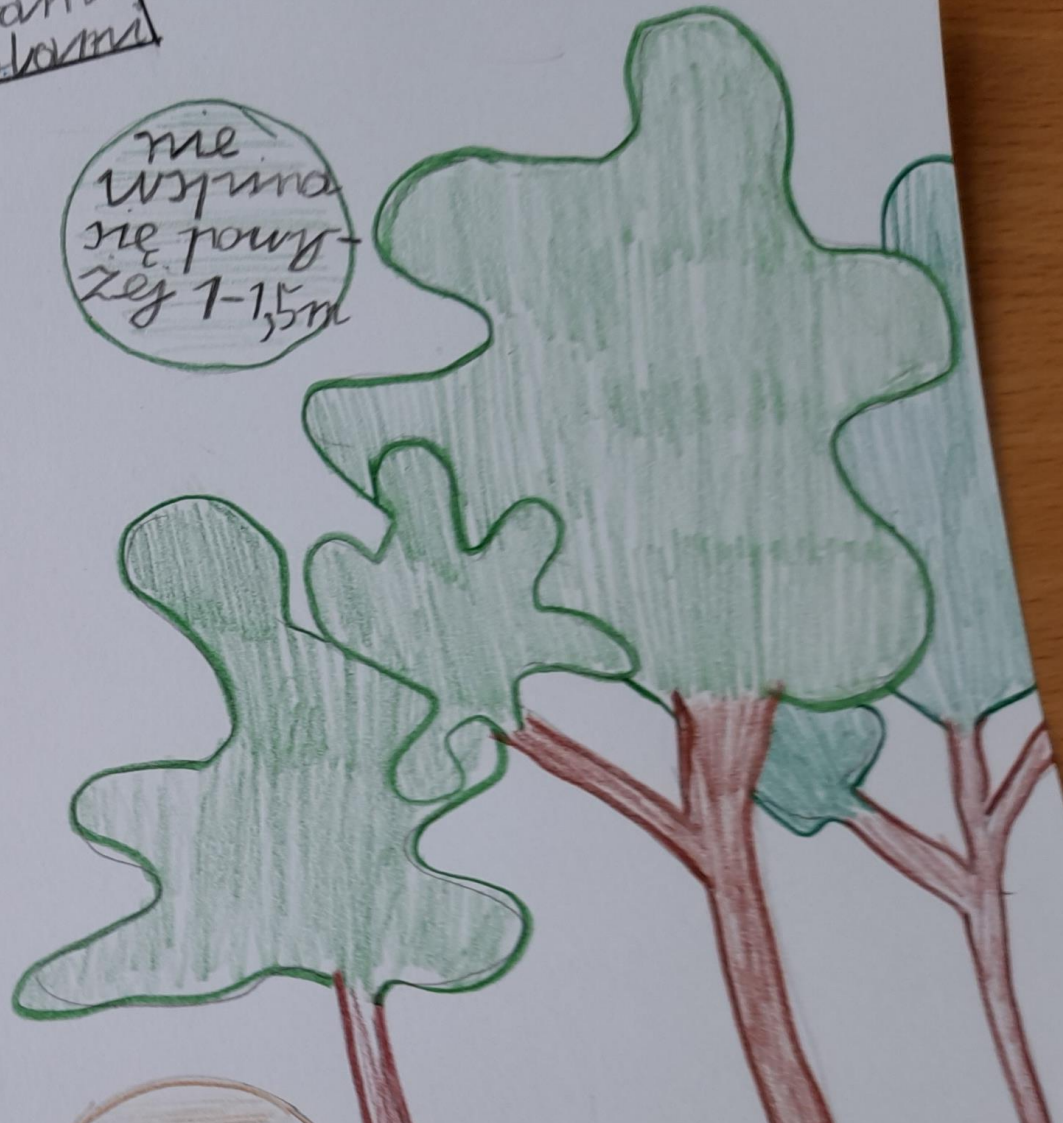


aktywny
jest rano
i wieczorem

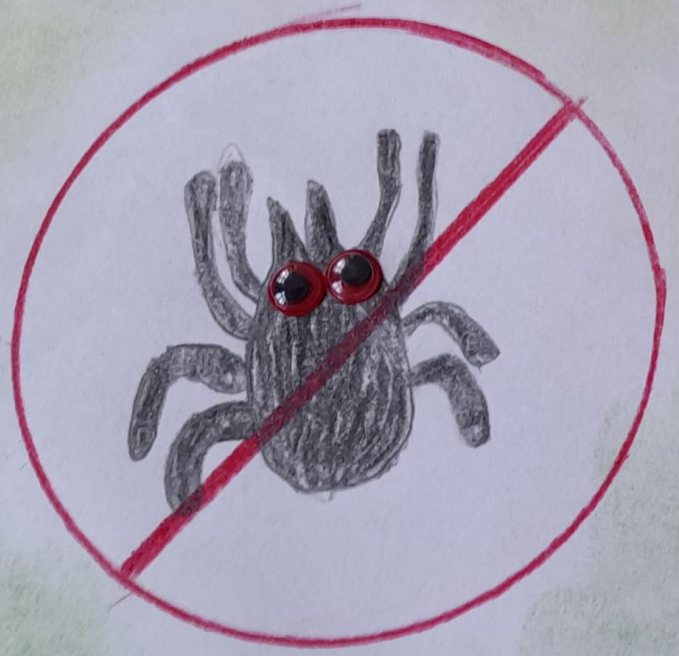
osłaniaj
nogi, ręce
i głowę

stosuj
odstraszacze

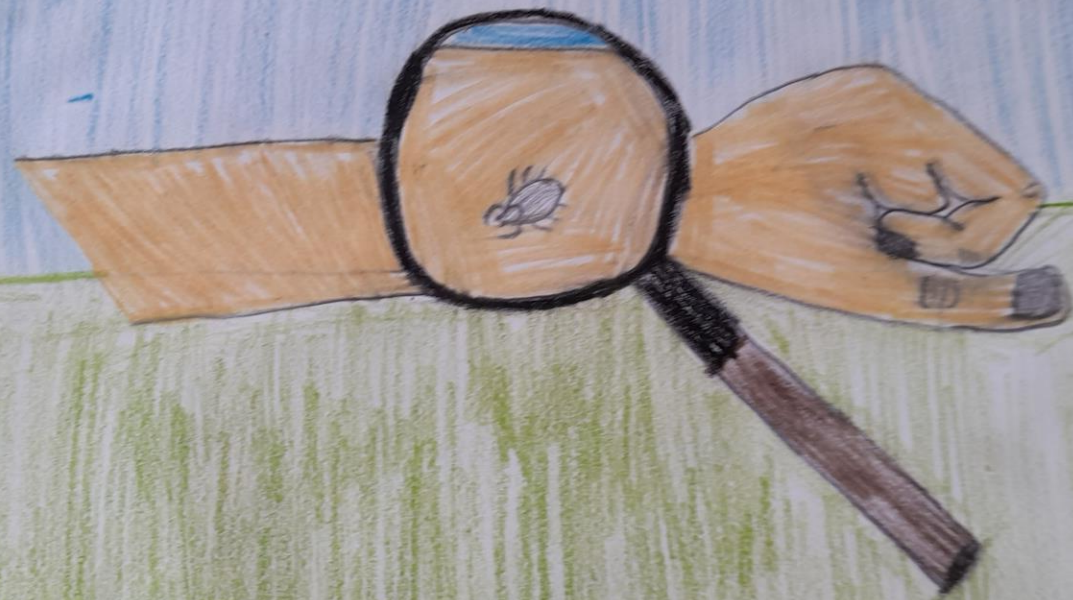
nie
wypina
się powyżej
1-1,5m



WYMIENI JAK CHRONIC
SIĘ PRZED KLESZCZAMI!!!



Wiem jak chronić się przed kleszczami.





KLESZCZ ŁAJKOWY

KLESZCZE



KLESZCZ TRZYPÓŁOWY

KLESZCZE

Światowa fauna kleszczy obejmuje około 900 gatunków akarofauny, z których ponad 70 zaliczanych jest do fauny europejskiej, a 19 uważanych za stały element akarofauny Polski. Kleszcze dzielimy na twarde i miękkie.

W ujęciu biologicznym, kleszcze są sklasyfikowane jako pajęczaki. Podobnie jak pająki, dorosły kleszcz również ma osiem odnóży. Kleszcze należą do tej samej grupy co roztocza. Jest to wysoko wyspecjalizowane stworzenie, posiadające ciało i wyjątkowo dobrze adaptujące się do swojego otoczenia. Jako pasożyt, by przeżyć, kleszcz polega na innych, i podobnie jak komar, żywi się krwią.

Biologia Kleszcza

Kleszcze posiadają wysoko rozwinięty aparat gębowy. Kleszcz wnika się w skórę przy pomocy narządu gębowego przystosowanego nierzadko (chelicerae), a dzięki rytkowi (hypostome) tworzy otwór w ukłowanej tkance. Następnie kleszcz zawsze wpywającą kewę. Rytek kleszcza posiada 8-12 par ułożonych symetrycznie niewielkich kolców. Dzięki nim kleszcz jest mocno przylaknięty do swojego żywiciela. Pewne gatunki kleszczy posiadające kłosa/hypostomy produkują również rodzaj kleju, dzięki któremu ściśle przylakają do żywiciela.

Kleszcze i żywiciel

W odróżnieniu od komarów kleszcze potrzebują o wiele więcej krwi. W skrajnych przypadkach pozostają przytwierdzone do swojego żywiciela (człowieka lub zwierzęcia) do 15 dni, żywiąc się ich krwią.

15 dni tyle czasu żywią się krwią na swojej ofierze, dlatego też zwykle szukają miękkiego i ciepłego miejsca na ciele swojej ofiary, takiego jak pachy lub okolice ludzkich genitaliów, aby się mocno przyczepić. Gdy kleszcz jest już przytwierdzony, okazjonalne drapanie lub pocieranie miejsca, w którym się znajduje, nie robi mu żadnej krzywdy.



KLESZCZ PSI



KLESZCZ TRZYPÓŁOWY

Występowanie	Polska i Europa (wyjątek: powyżej 1500 metrów na terenach górskich).	
Ryzyko		W Polsce kleszcz pospolity to gatunek kleszcza najczęściej atakującego ludzi. Przenosi na przykład boreliozę oraz wirus KZM na ludzi i zwierzęta.
Aktywność	KLESZCZ POSPOLITY Nimfy, samice i samce są głównie aktywne od marca do października/listopada (sezon jest krótszy na wyżynach i w górnach). Larwy wykazują najwyższą aktywność od kwietnia/maja do października.	
Miejsce zamieszkania	Las, parki miejskie, ogrody.	
Wielkość	Dorosłe samice przed pobraniem pokarmu mierzą około 3-4 mm, napite krwią liczą do 1 cm. Dorosłe samce mierzą do 3,5 mm. Nimfy przed pobraniem pokarmu liczą około 1,5 mm a larwy mierzą około 1 mm. W Polsce kleszcz pospolity to gatunek kleszcza najczęściej atakującego ludzi. Przenosi na przykład boreliozę oraz wirus KZM na ludzi i zwierzęta.	
Żywiciele	Małe ssaki, ptaki, jaszczurki, jeże, kozy, sarny, daniela, jelenie, lisy, psy, koty i ludzie.	

Kleszcz pospolity - gatunek pajęczak o miedzianym kolorze. Żyje głównie w lasach, na łąkach, w parkach, w ogrodach. Mieszka w ściółce (w tym w ściółce) i ptaki. Samica osiąga długość 4 mm. Samica może włożyć swoje jaja 200 razy. Może przenosić choroby takie jak: boreliozę, chorobę zakaźną, anaplazmozę.

Samica kleszczy żyje około 3500 jaj. Samica żyje około 3-4 tygodni.



WIEM JAK CHRONIĆ SIĘ PRZED KLESZCZAMI



WYBIERAJ JASNE UBRANIA

Ciekawe!

- 1. Ukturcie kleszcza jest bezkleszcz.
- 2. Kleszcze nie są owadami - należą do pajączków.
- 3. Samiec kleszcza dorosłego może kochać wiele samic.
- 4. W Polsce występuje 13 gatunków kleszczy, a w całej Europie około 70.
- 5. Inna rodzina, w której kleszcz typu morcy ma od czasu do czasu kleszczowate nosy.

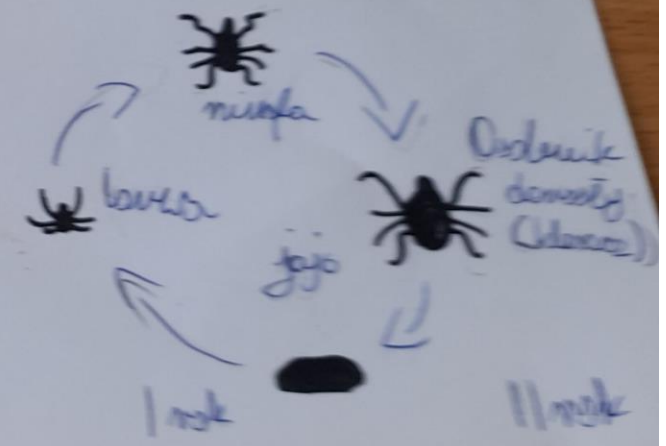


Wiem jak się chronić przed
KLESZCZAKAMI



Julia H. III

Cykl życia kleszcza



Proszę!

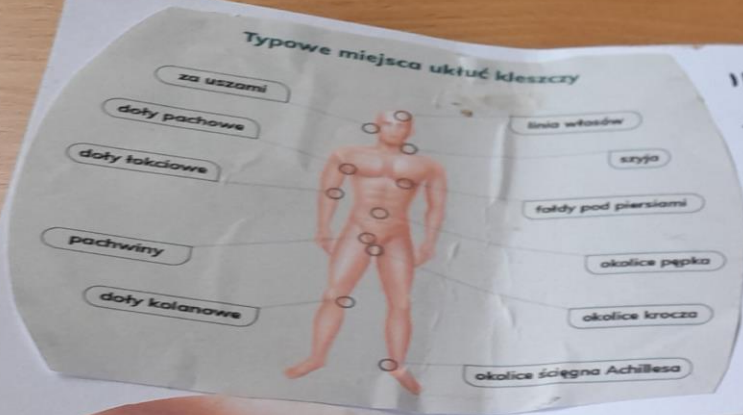
Są owady które przypominają kleszcze!
N. tak zwane łotajki kleszcze (Strzyżak znowu)

UWAGA



KLESZCZ!!!





"CHROŃ SIĘ PRZED
KLESZCZAMI
WSZYSTKIMI
SPOSOBAMI!"

Rytm dobrowolnej aktywności kleszcza gęsiłonożca

FORMA KLESZCZA

WIOSNA (aktywność)

LETO (aktywność)

WIEŚNIOWY (aktywność)

WIOSNA (aktywność)



MALY KLESZCZ DUZY PROBLEM!!!

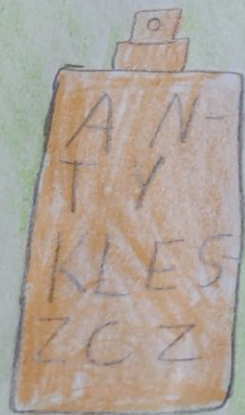
Okres od kwietnia do
czerwca to czas najwi-
ększej aktywności kleszczy,
które mogą przenosić groźne dla
krowia patogeny. Szybka reakcja
może zachować rozwój choroby
chorob, które przenoszone są wyłącznie
z kleszcza. Kleszcze należą: kleszczowe
lenie miazgu i opory miazgowych
człowiek może zarazić się także
nie pasteryzowane mleko
(z innych przez kleszcze krwi),
może przenosić arna,
i balsejzja



- Jak prawidłowo
wyciągnąć kleszcza?
1. Chwyć go perłą, tak aby go nie siać
 2. Biegnij lekko bez pociągania
 3. Zdezynfekuj miejsce wyklucia
 4. Obeyzjedokola by sprawdzić
został w nim zadem f

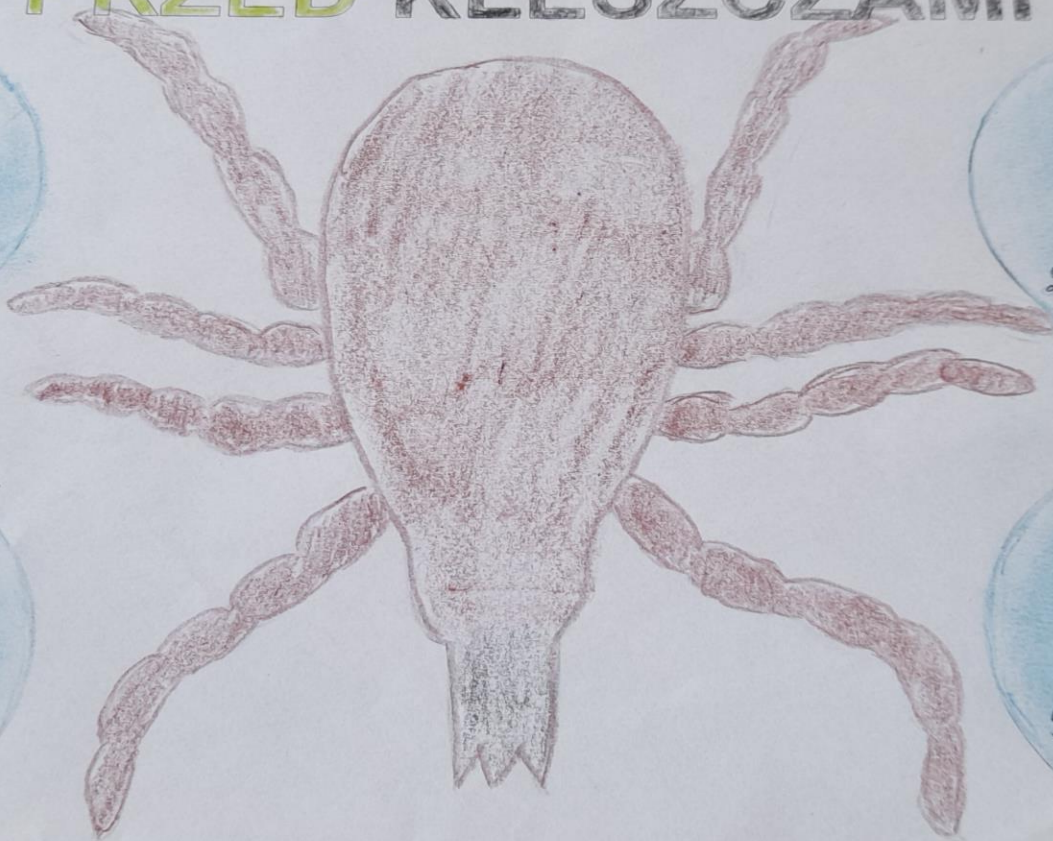


WIEM JAK OBRONIĆ SIĘ



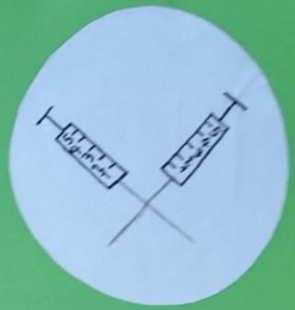
PRZED KLESZCZAMI!

WIEM JAK CHRONIĆ SIĘ PRZED KLESZCZAMI



UWAGA KLESZCZE!

KLESZCZE WYSTĘPU-
JĄ W LASACH, PARKACH
I OGRODACH. W POLSCE
KLESZCZ POSPOLITY
TO GATUNEK KLESZCZA
NAJCZĘŚCIEJ ATAKU-
JĄCEGO LUDZI. PRZE-
NOSI TAKIE CHOROBY JAK:
BORERIOZA ORAZ WIRUS
KZM NA LUDZI I ZWIE-
RZĘTA.



SZCZEPIMY SIĘ
PRZECIWO
KLESZCZOWE MU
ZAPALENIU MÓZGU!



SPOSOBY

NA KLESZCZE



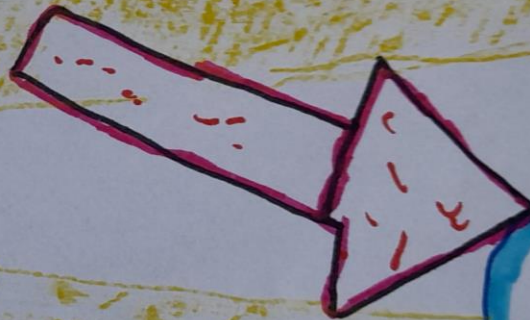
CHROŃ SIĘ
PRZED KLESZCZAMI
WSZYSTKIMI
SPOSOBAMI



UBIÓR NA JASNO
W
LESIE



SZCZEPIONKA



SPREZ



WYSOKA TRAWA

ZAPOBIEGAJ

CHRON SIĘ PRZED
KLESZCZAMI WSZYSTKIMI
SPOSOBAMI

najbardziej narażone miejsca:





UWAGA NA KLESZCZE